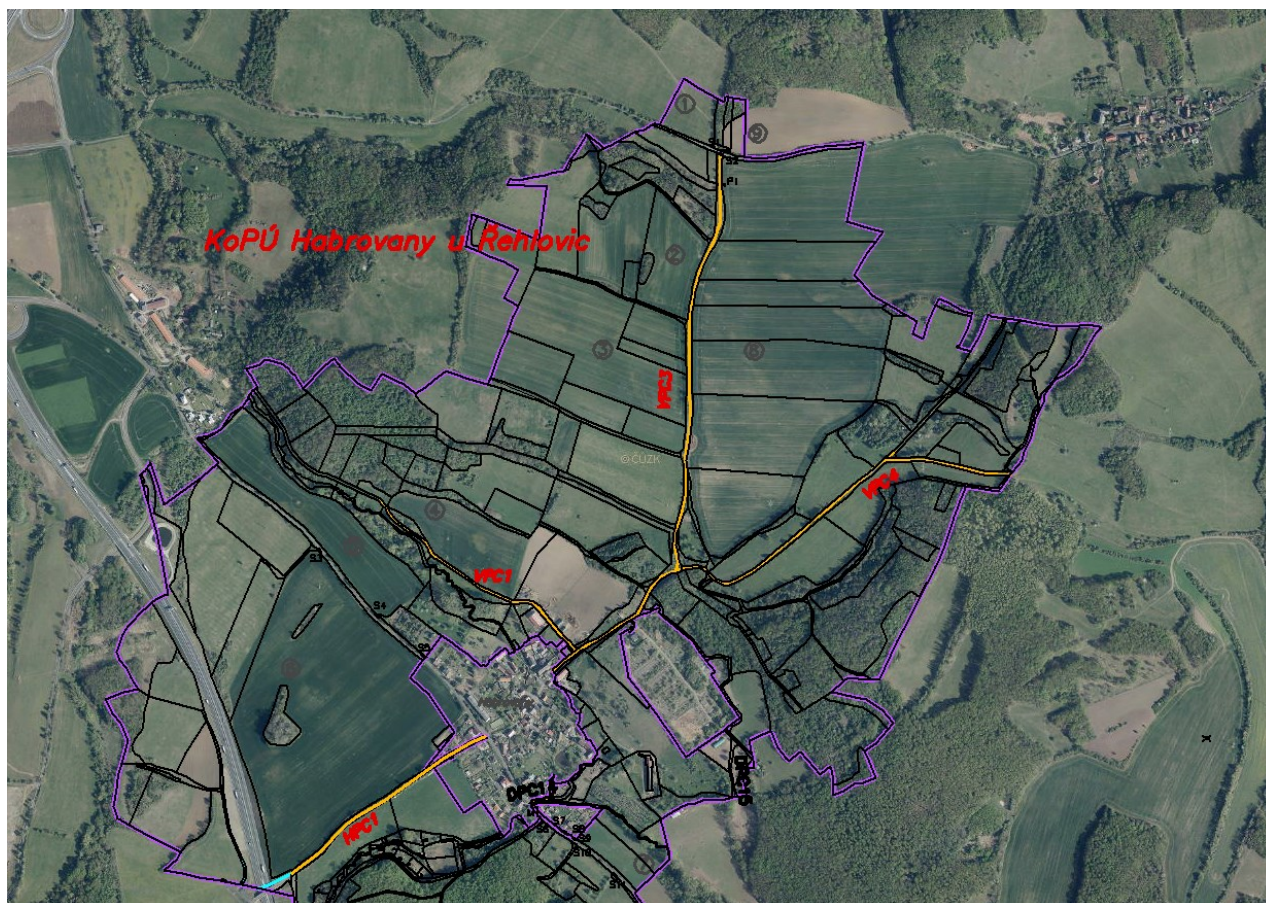


Výstavba a obnova polních cest HPC1, VPC1, VPC3 a VPC4 v k.ú. Habrovany u Řehlovic



Obrázek 1 Cesty HPC1, VPC1, VPC3 a VPC4 v k.ú. Habrovany u Řehlovic

Kategorizace cest v k.ú. Habrovany u Řehlovic

Označení cesty	šíře/návrhová rychlost	Cesta
HPC 1	5,0/30	Hlavní
VPC 1	4,0/30	Vedlejší
VPC 3	4,0/30	Vedlejší
VPC 4	4,0/30	Vedlejší

Hlavní polní cesta HPC1

HPC soustřeďují dopravu z polních cest vedlejších a zároveň podchycují dopravu z přilehlých pozemků ve směru k hospodářství.

HPC1

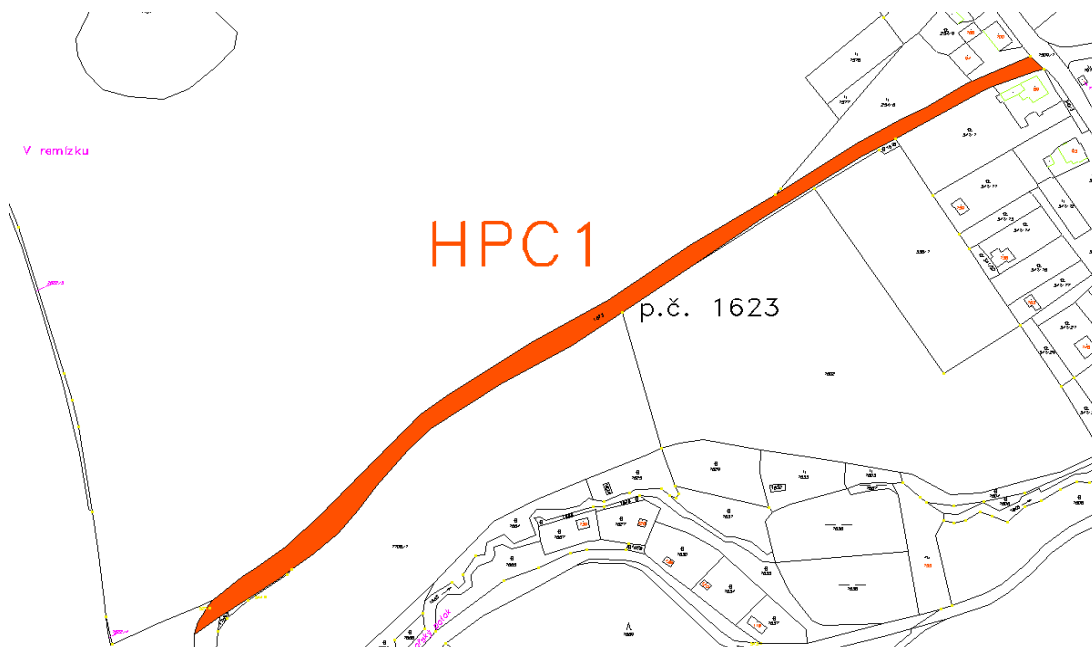
Stávající cesta na p.č. 1623, která je z části asfaltová, vede z intravilánu obce a vede jihozápadním směrem k budované dálnici a je napojena na cestu, která je navržena ŘSD. Tato cesta ve staničení 0,00-0,14km jiné parametry z důvodu navrženého obvodu KoPÚ. Cesta je pravostranně ozeleněna od staničení 0,1 – 0,5 km a levostranně ozeleněna od staničení 0,1 – 0,3 km. Křížení cesty s technickou infrastrukturou a jinými opatřeními je uvedeno v tabulce – viz. níže a v souhrnné tabulce v kapitole 2.5. Cesta má délku 555 m. Jedná se o veřejnou účelovou komunikaci.

Navržené parametry cesty:

Tato cesta byla sborem zástupců navržena jako **prioritní při realizaci**.



Obrázek 2 Cesta HPC1 v k.ú. Habrovany u Řehlovic



Obrázek 3 Cesta HPC1 v k.ú. Habrovany u Řehlovic

Navržené parametry cesty HPC1

Kategorie cesty dle

ČSN 736109

Minimální šířka parcely

Doporučený kryt vozovky

Funkce cesty: hlavní

doplňková

Dotčená zařízení

Sklonové a směrové poměry

Výhybny

Ozelenění

Odvodnění cesty

**Ostatní objekty (mostky,
propustky, brody, svodné žlábký...)**

DTR

P 5,0/30, jízdní pás 4 m + 2x 0,5 m krajnice

9,0 m

asfaltový, podkladní vrstva z obalovaného
kameniva a šterkodrti.

propojení intravilánu s řešeným územím, které je
za dálnicí D8

protierozní, krajnotvorná

-

max. podélný sklon nivelety – 2,5%

min. poloměr směrového oblouku – 300 m

NV2 – st. 0,34 km - pravostranná

nenavrhuje se, bude využito stávající krajinné
zeleně

stávající ozelenění: pravostranné v st.: 0,1-0,5 km

levostranné v st.: 0,1 – 0,3 km.

odvodnění cesty je řešeno pravostrannou podélnou
drenáží NDR2, která je zaústěna do stávající místní
kanalizace.

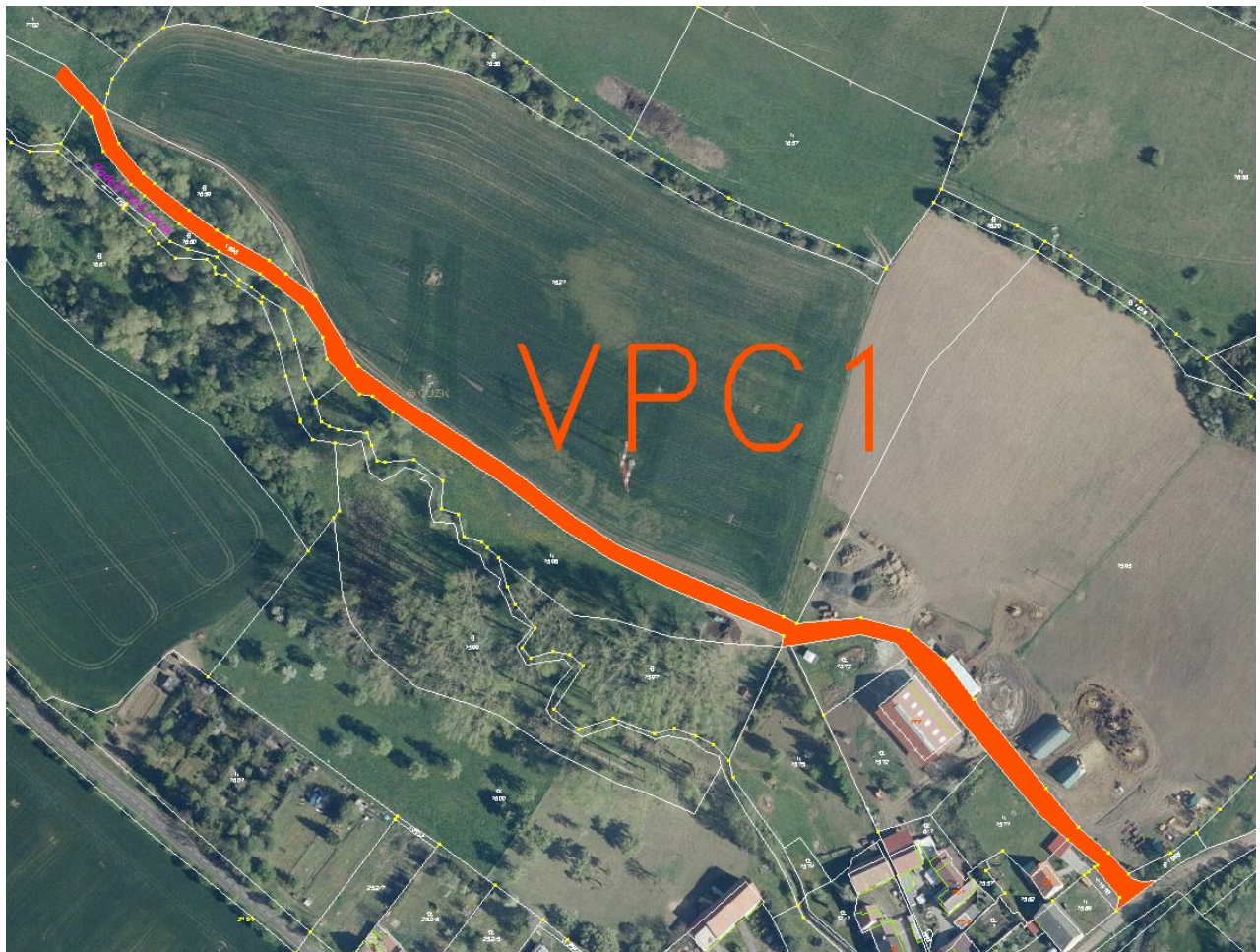
-

ano

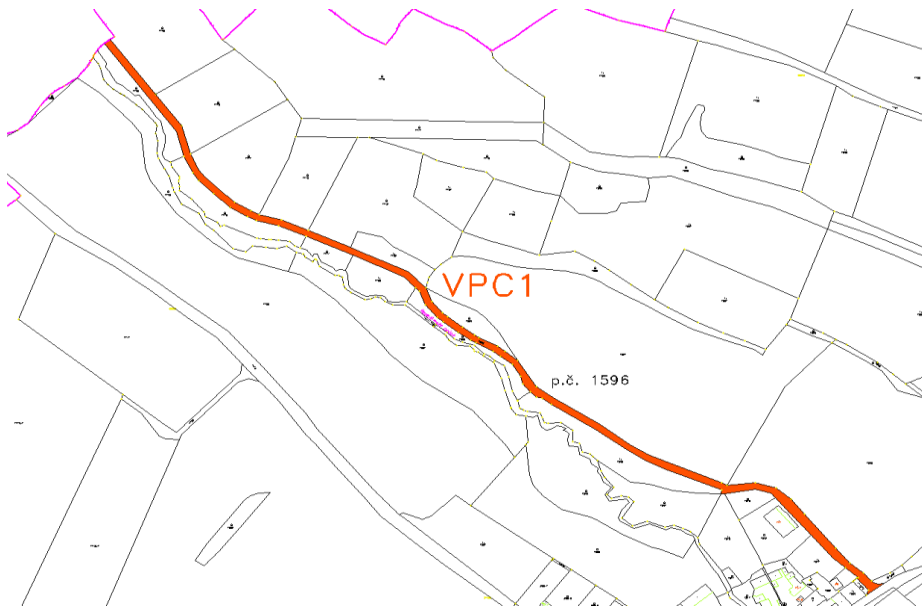
Vedlejší polní cesta VPC1

VPC1

Stávající travnatá cesta p.č. 1596 vychází z VPC3 na okraji intravilánu a vede severozápadním směrem ve směru vodoteče po okraji bloku zemědělské půdy. Nyní od staničení 0,2 km součástí pastviny (zahrazena). Tato cesta byla sborem zástupců navržena pro zkrácení VPC a dále pokračovat doplňkovou polní cestou jako DPC10. Cesta má délku 597m. Křížení cesty s technickou infrastrukturou a jinými opatřeními je uvedeno v tabulce – viz. níže a v souhrnné tabulce v kapitole 2.5. Jedná se o veřejnou účelovou komunikaci.



Obrázek 4 Vedlejší polní cesta VPC1 v k.ú. Habrovany u Řehlovic



Obrázek 5 Cesta VPC1 v k.ú. Habrovany u Řehlovic

Navržené parametry cesty VPC1

Tato cesta byla sborem zástupců navržena jako **prioritní při realizaci. Kategorie cesty dle**

ČSN 736109

Minimální šířka parcely

Doporučený kryt vozovky

Funkce cesty: hlavní

doplňková

Dotčená zařízení

Sklonové a směrové poměry

Výhybny

Ozelenění

Odvodnění cesty

Ostatní objekty (mostky, propustky, brody, svodné žlábký...)

DTR

P 4,0/30, jízdní pás 3m + 2x 0,5 m krajnice

6m

stabilizovaný z penetračního makadamu nebo recyklovatelného asfaltového materiálu doplněný dvouvrstevným asfaltovým uzavíracím nátěrem.

Podkladní vrstva je navržena ze štěrkodrti

- krajínovorná

- zpřístupnění pozemků vlastníků

LBK 695 – st.: 0,4 - 0,5 km

el. vedení – st.: 0,33 km

– st.: 0,40 km

– st: 0,56 km

radioreléová trasa: st.: 0,23 km

-maximální podélný sklon nivelety – 5 %

-min. poloměr směrového oblouku – 50 m

NV1 – st.: 0,4 km – levostranná

-

levostranná podélná drenáž NDR1, která bude zaústěna do ostatní plochy

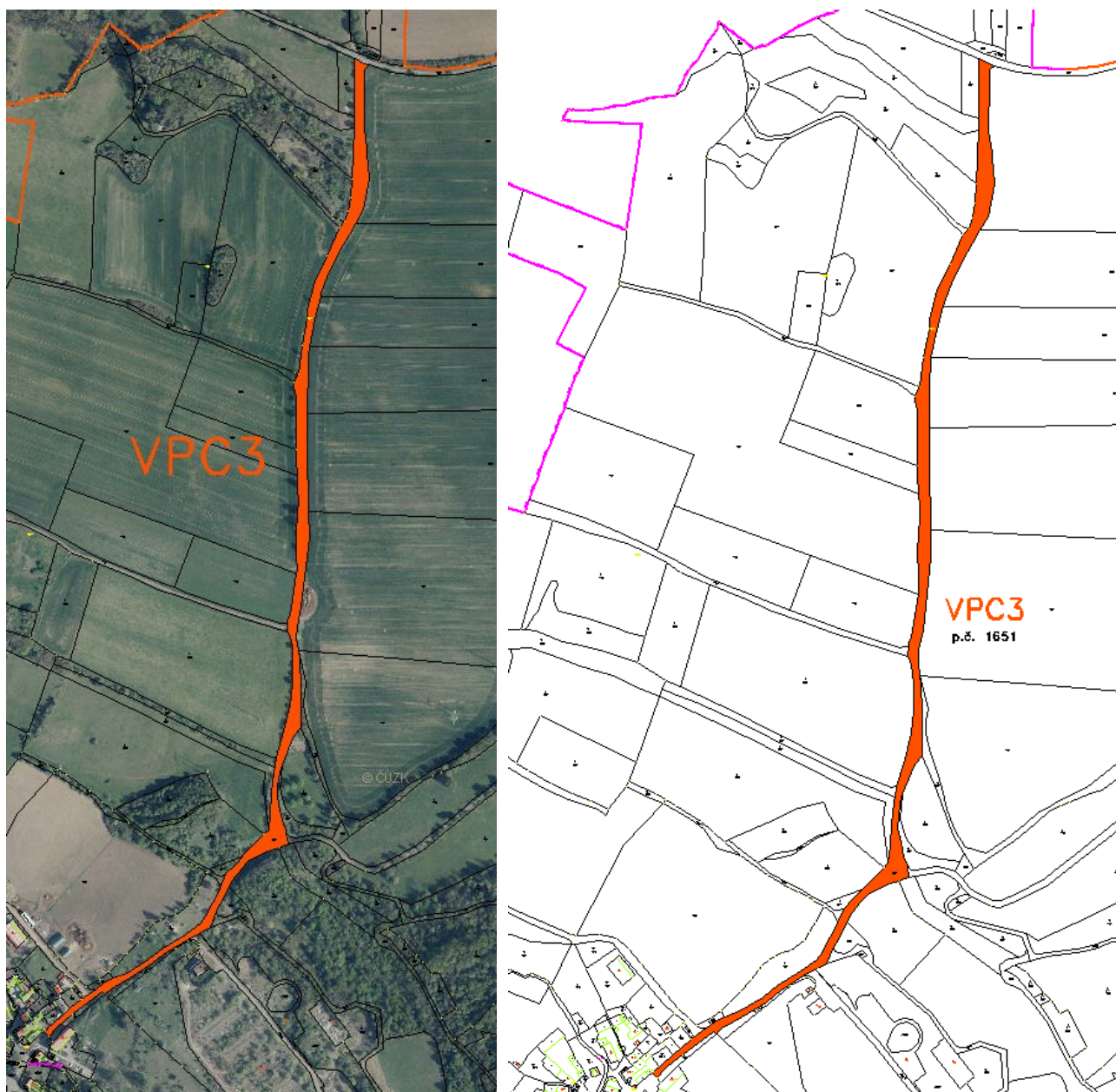
-

ano

Vedlejší polní cesta VPC 3

VPC 3

Stávající cesta p.č. 1651, částečně asfaltová, poté pokračuje jako prашná. Cesta vychází severovýchodně z intravilánu obce a dále vede severním směrem k silnici III/25833. Délka cesty je 1363 m. Cesta je levostranně ozeleněna ve staničení 0,31 – 0,48km, a ve st.: 0,8- 1,1 km, pravostranně je ozeleněna ve st.: 0,5 – 0,6 km. Stávající stav je nevyhovující a proto je navrženo vykácení a nově ozelenit stromy, která má obec Habrovany jako kompenzaci od ŘSD. U této cesty je navrženo nové ozelenění ve st.: 1,1 – 1,35 km. Křížení cesty s technickou infrastrukturou a jinými opatřeními je uvedeno v tabulce – viz. níže a v souhrnné tabulce v kapitole 2.5. Jedná se o veřejnou účelovou komunikaci.



Obrázek 6 Cesta VPC3 v k.ú. Habrovany u Řehlovic

Navržené parametry cesty VPC 3

Tato cesta byla sborem zástupců navržena jako prioritní při realizaci.	P 4,0/30, jízdní pás 3m + 2x 0,5 m krajnice
Kategorie cesty dle ČSN 736109	
Minimální šířka parcely	7m
Doporučený kryt vozovky	stabilizovaný z penetračního makadamu nebo recyklovatelného asfaltového, dvouvrstvým asfaltovým uzavíracím nátěrem. Podkladní vrstva je navržena ze štěrkodrti
Funkce cesty: hlavní doplňková	- propojení intravilánu se silnicí III/25833, zpřístupnění pozemků vlastníků - krajnotvorná
Dotčená zařízení	LBK 693 – st.: 1,3 – 1,363 km el. vedení: st.: 0,13 km 0,50 km 0,55 km radioreléová trasa: st.: 0,8 km LBK 695b – st.: 0,4 – 0,5km
Sklonové a směrové poměry	-maximální podélný sklon nivelety – 8 %
Výhybny	-min. poloměr směrového oblouku – 50 m NV5 – st.: 0,39 km - pravostranná NV6 – st.: 0,63 km - levostranná NV7 – st.: 0,94 km - levostranná
Ozelenění	-stávající levostranné ozelenění ve staničení 0,31 – 0,48km, a ve st.: 0,8- 1,1 km, stávající pravostranné je ozelenění ve st.: 0,5 – 0,6 km -stávající stav je nevyhovující, proto je navrženo vykácení a nově ozelenit stromy, které má obec Habrovany od ŘSD jako kompenzaci za dálnici – KZ3 + navržené ozelenění pravostranné ve st.: 1,1 – 1,35 km – KZ2
Odvodnění cesty	pravostranná podélná drenáž NDR4/1-3, NDR4/3 svádí vodu do ostatní plochy pomocí stávajícího propustku, NDR4/2 svádí vodu pomocí navrženého propustku NP1 a NDR4/1 svádí vodu do místní kanalizace
Ostatní objekty (mostky, propustky, brody, svodné žlábký...)	- stávající propustek P1 - st.: 1,3 km - navržené svodné žlábký NZ 1-4
DTR	-navržený propustek NP1 – st.: 0,39 km ano

Polní vedlejší cesty VPC 4

VPC 4

Stávající cesta p.č. 1791 s prašným povrchem vychází z VPC3 ve st. 0,4 km a vede severovýchodním směrem, od staničení 0,6 km se stáčí východním směrem ke katastrální hranici s k.ú. Radejčín. U této cesty je pravostranné ozelenění od st.: 0,13 – 0,5 km. Délka cesty je 893 m. Křížení cesty s technickou infrastrukturou a jinými opatřeními je uvedeno v tabulce – viz. níže a v souhrnné tabulce v kapitole 2.5. Jedná se o veřejnou účelovou komunikaci.

Navržené parametry cesty:

Tato cesta byla sborem zástupců navržena jako **prioritní při realizaci**.



Obrázek 7 Cesta VPC4 v k.ú. Habrovany u Řehlovic

Navržené parametry cesty VPC 4**Kategorie cesty dle****ČSN 736109****Minimální šířka parcely****Doporučený kryt vozovky**

P 4,0/30, jízdní pás 3m + 2x 0,5 m

krajnice

6m

stabilizovaný z penetračního makadamu
nebo recyklovatelného asfaltového
materiálu doplněný dvouvrstvým
asfaltovým uzavíracím nátěrem.

Podkladní vrstva je navržena ze štěrkodrti

Funkce cesty: hlavní

doplňková

Dotčená zařízení

- propojení intravilánu s k.ú. Radejčín

- krajinotvorná

el vedení: st.: 0,5 km

st.: 0,6 km

st.: 0,7 km

VPC5 : st.: 0,60 km

DPC9: st.: 0,08k m

LBK 695b: st.: 0,01km

Sklonové a směrové poměry

-maximální podélný sklon nivelety – 6 %

-min. poloměr směrového oblouku – 30 m

Výhybny

NV5 – st.: 0,0 km

NV8 – st.: 0,4 km - pravostranná

NV9 – st.: 0,6 km - levostranná

Ozelenění

stávající ozelenění ve st.: 0,13 – 0,5 km

návrh doplnění stávajícího ozelenění ve

st. 0,13 – 0,5 km – KZ4

Odvodnění cesty

pravostranná podélná drenáž NDR5,

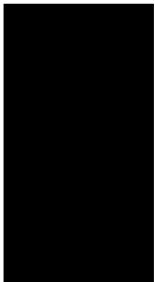
která je zaústěna do NDR4/1

navrženy svodné žlábků NZ5 - 11

Ostatní objekty (mostky,**propustky, brody, svodné žlábků...)****DTR**

ano

Podélná drenáž a výhybny jsou součástí navržené parcely cesty a všechny tyto objekty a zařízení budou budovány současně s rekonstrukcí cesty.



Obrázek 8 Plán společných zařízení KoPÚ Habrovany u Řehlovic – mapa G5